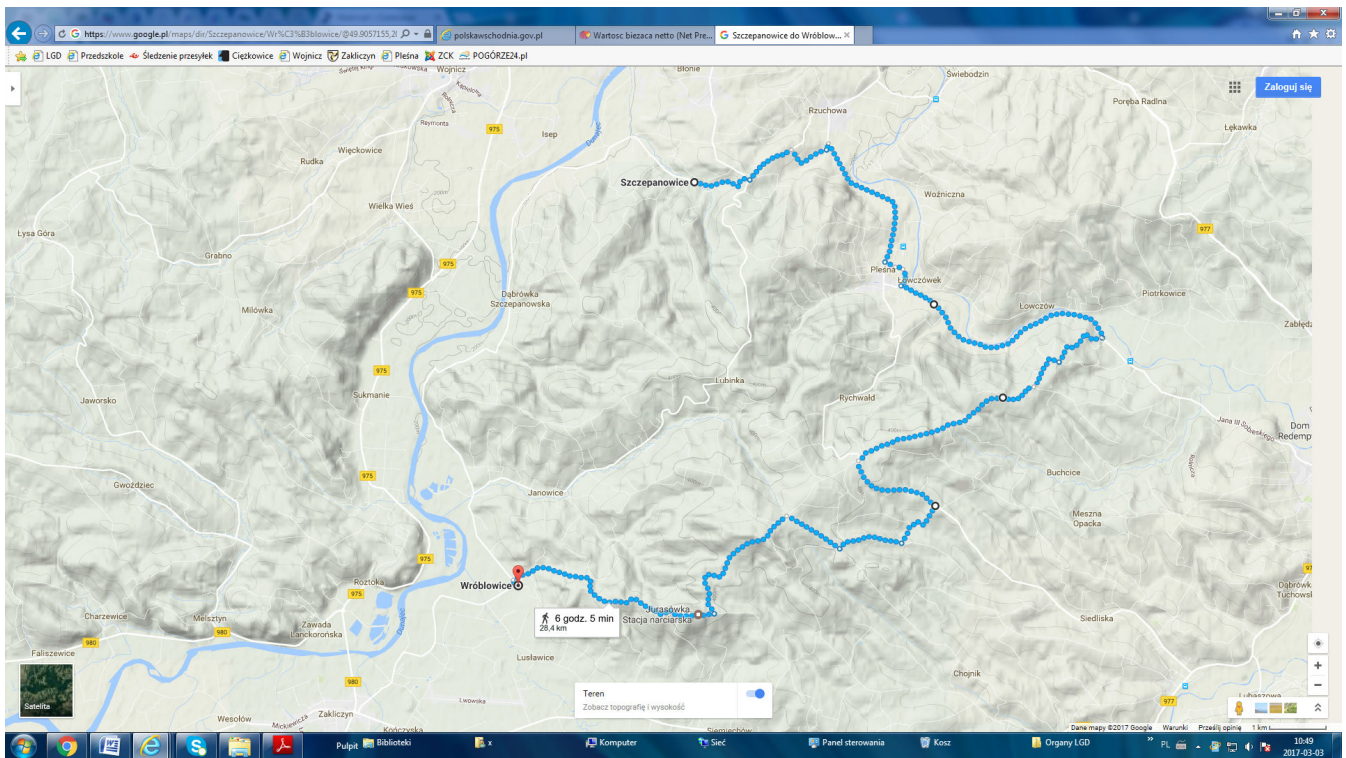
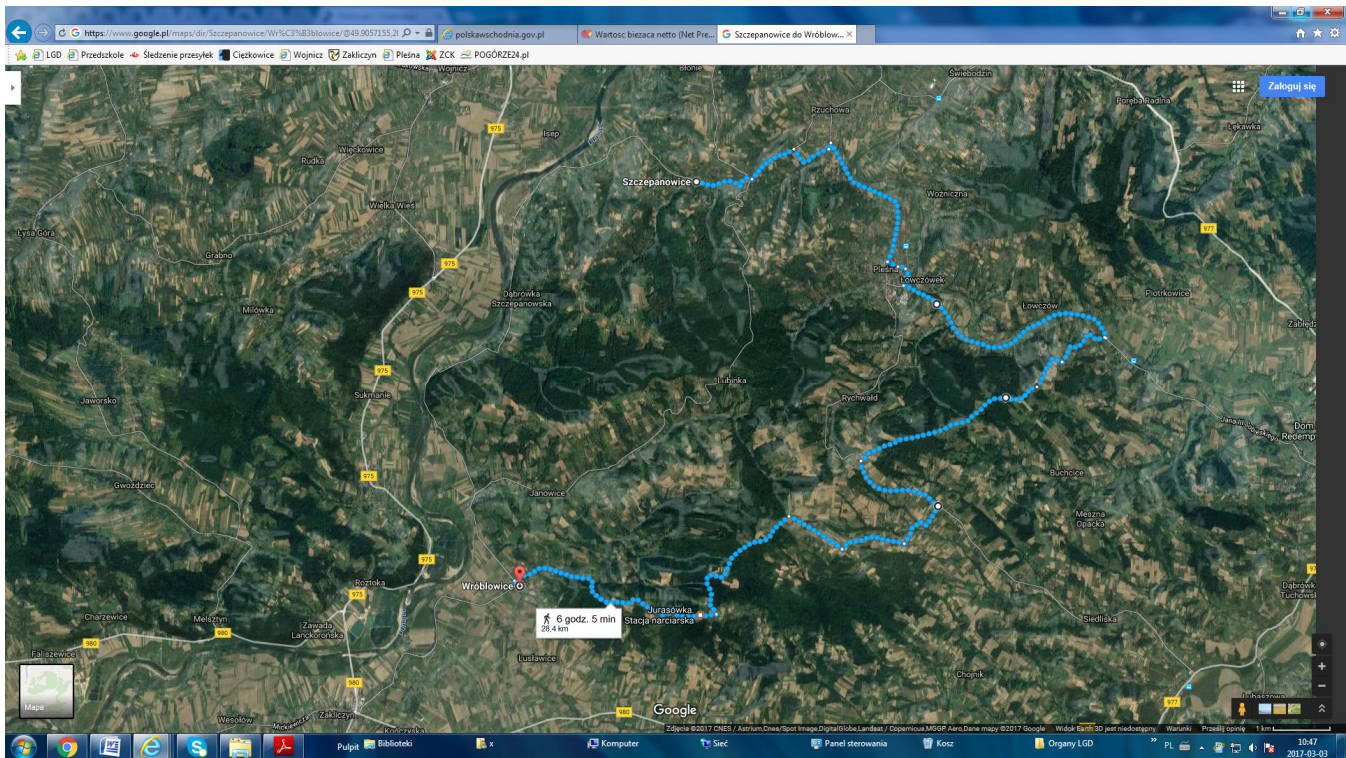
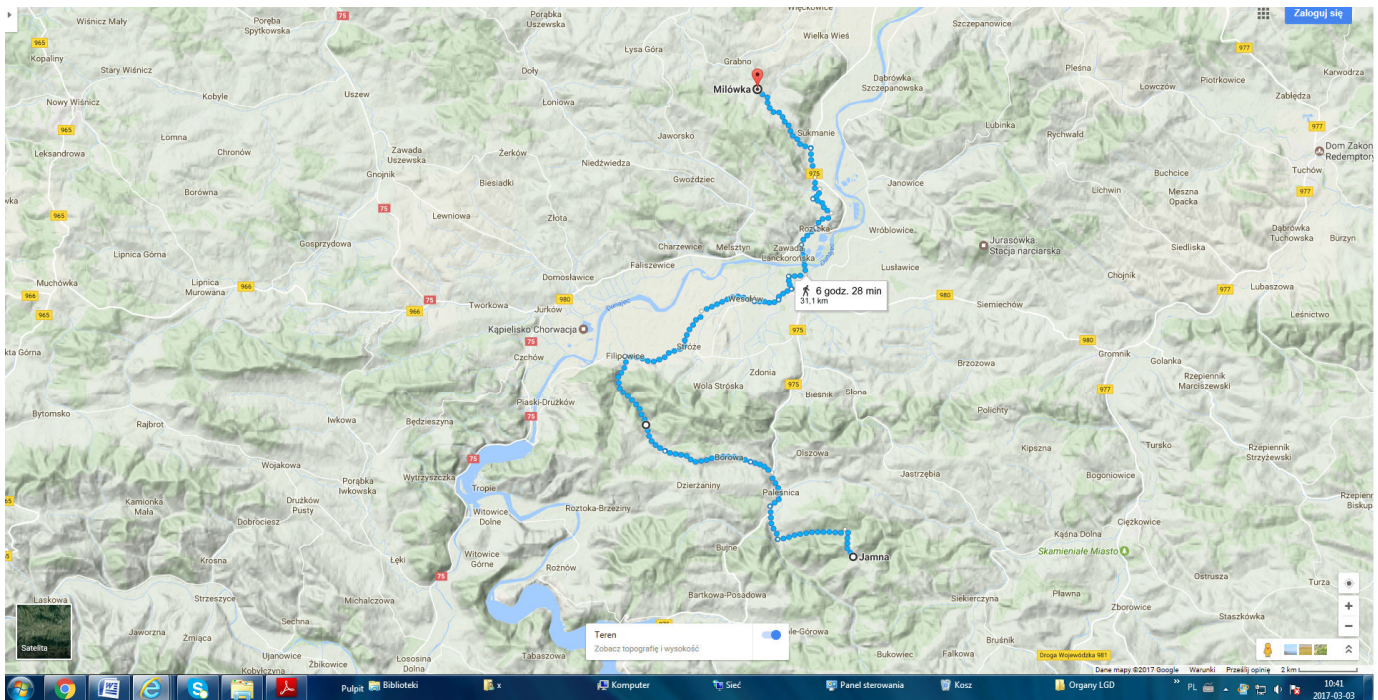
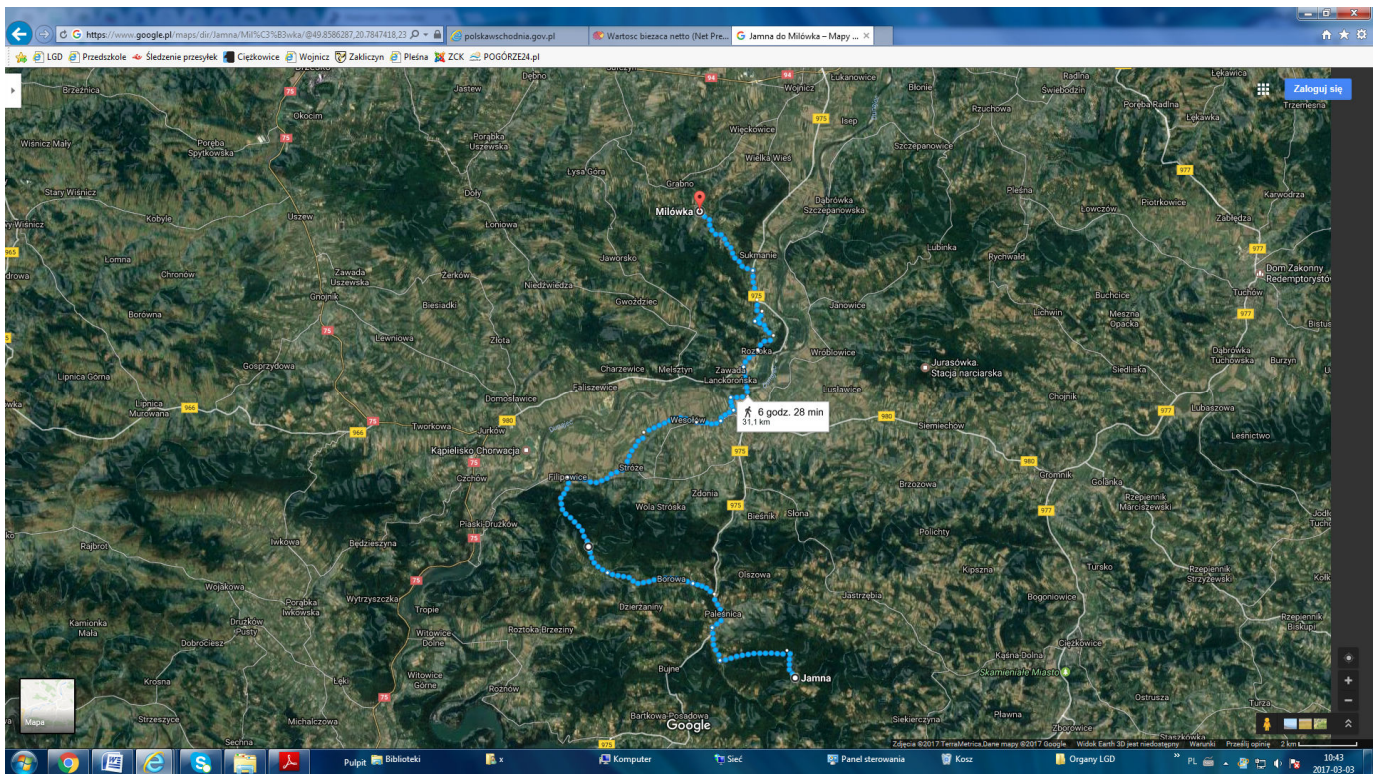


Zarząd Lokalna Grupa Działania Dunajec-Biała przedkłada do konsultacji projekt przebiegu tras w ramach projektu współpracy dot. wytyczenia ścieżek do Nordic Walking. Trasy zostały poprowadzone przez wszystkie 4 gminy członkowskie LGD oraz łączą się z sąsiednimi Lokalnymi Grupami Działania. Wartość projektu po stronie LGD Dunajec-Biała wynosi 25 000,00 zł.

Trasa 1: gmina Pleśna – gmina Zakliczyn (połączenie z terenem Pogórzańskie Stowarzyszenie Rozwoju)



## Trasa 2: gmina Zakliczyn – gmina Wojnicz



### Trasa 3: gmina Ciepkowice – gmina Zakliczyn (połączenie z terenem Stowarzyszenia Na Śliwkowym Szlaku)

