

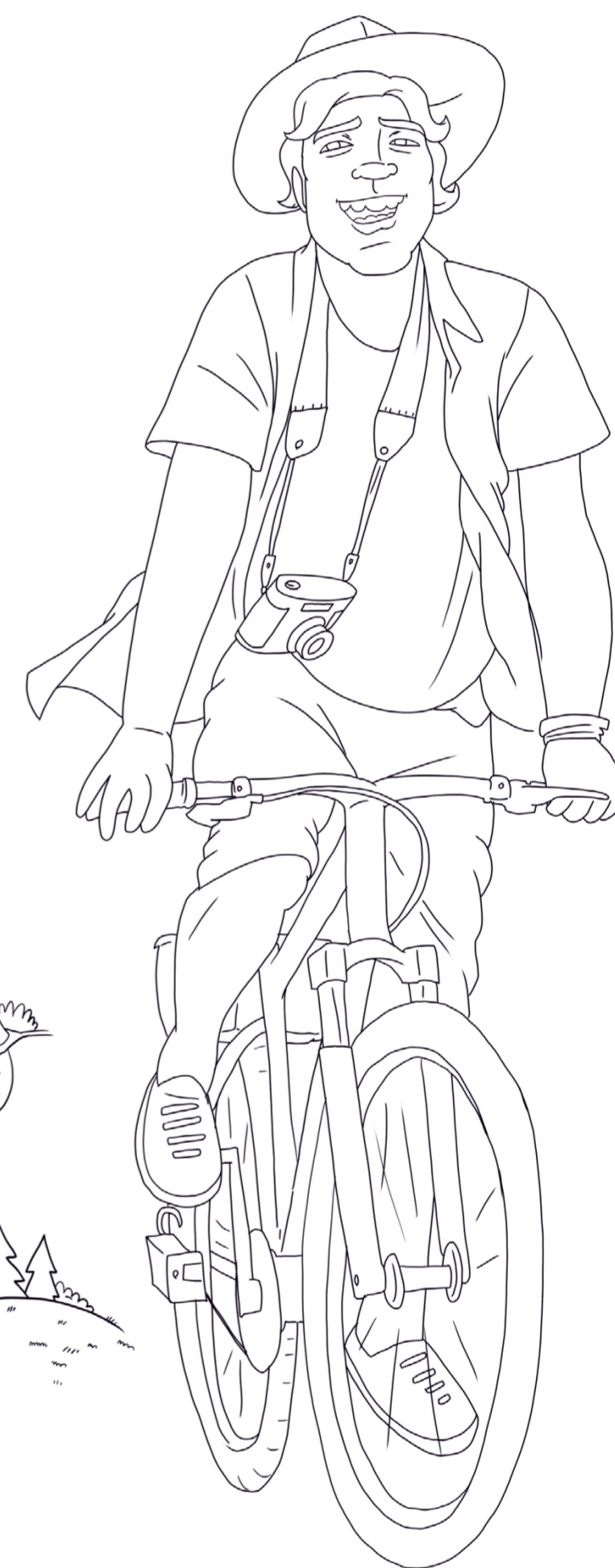
# TRASY ROWEROWE POGÓRZA

# eno velo



Tarnowska  
Organizacja  
Turystyczna

## ZABYTKI



ISBN: 978-83-8184-173-3



1 Kościół drewniany pw. Trójcy Przenajświętszej „Na Terlikówce” w Tarnowie



2 Bazylika Katedralna w Tarnowie



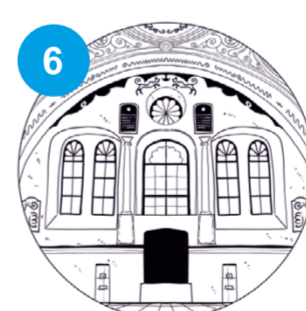
3 Willa Kwiatkowskiego w Tarnowie-Mościcach



4 Dworek podmiejski w Tarnowie



5 Kościół św. Bartłomieja Ap. w Porębie Spytkowskiej



6 Ośrodek Spotkania Kultur - dawna synagoga w Dąbrowie Tarnowskiej



7 Zalpie - „Malowana Wieś”



8 Słup graniczny z 1450 r. w gminie Radłów



9 Kościół pw. Św. Stanisława Biskupa w Skrzyszowie



10 Pałac Dąbskich i park w Wojniczu



11 Brama wjazdowa do nieistniejącego Pałacu Lubomirskich



12 Ruiny zamku w Melsztynie



[www.enovelo.pl](http://www.enovelo.pl)



Materiał opracowany przez Tarnowską Organizację Turystyczną, współfinansowany przez Unię Europejską ze środków Europejskiego Funduszu Rozwoju Regionalnego w ramach Regionalnego Programu Operacyjnego Województwa Małopolskiego na lata 2014-2020, poddziałanie 6.1.4 Lokalne trasy turystyczne – spr.