

projektowych

5.24.3.2
2000(7)"
owy: "Kronszta 60"
świętokrzyskie
owski
18_2 Wojciechowice
0003 Gierczyce

istnienia w terenie innych urządzeń podziemnych
do inwentaryzacji powykonawczej.
w granicznych nie zostało określone z wymaganą

cowania mapy nie badano przebiegu służebności

13.2022

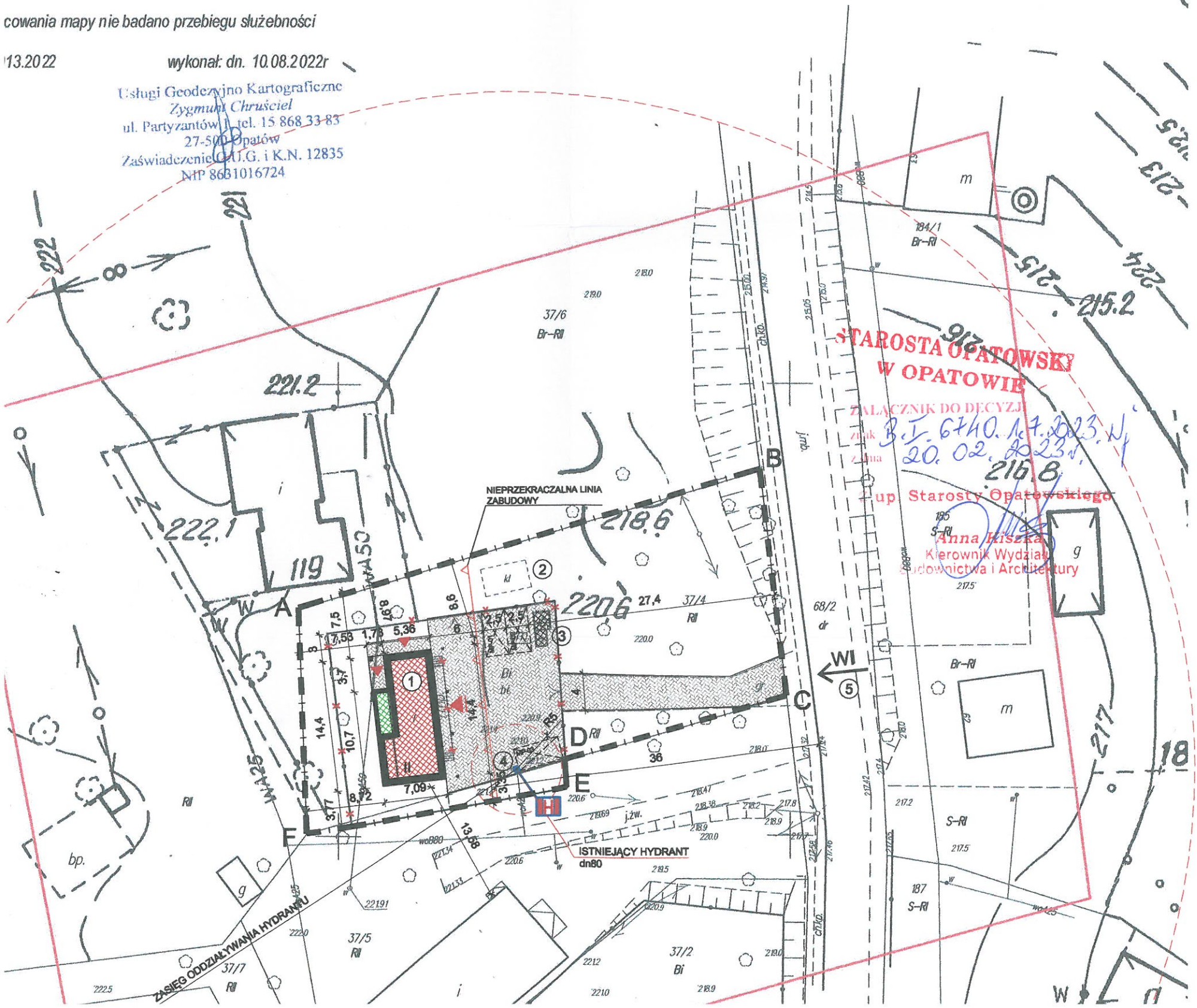
wykonak: dn. 10.08.2022r

Usługi Geodezyjno Kartograficzne
Zygmunt Chruściel
ul. Partyzantów 1 tel. 15 868 33 83
27-500 Opatów
Zaświadczenie U.G. i K.N. 12835
NIP 8681016724

Zgodnie z art. 15 § 2 pkt 3 oraz ust. 3-5 ustawy z dnia 23 czerwca 2020 r. poz. 1086 oświadczam, że operat techniczny zawierający rezultaty prac geodezyjnych w wyniku których powstał niniejszy dokument uzyskał pozytywny wynik weryfikacji. Jestem świadomy odpowiedzialności karnej za złożenie fałszywego oświadczenia.	
Identyfikator zgłoszenia prac geodezyjnych	G-II.66.40.913.2022
Organ Służby Geodezyjnej i Kartograficznej, który otrzymał zgłoszenie pracy	Starosta Opatowski
Numer oraz data sporządzenia dokumentu zawierającego wynik pozytywnej weryfikacji	Protokół weryfikacji nr G-II.66.40.913.2022_1 z dnia 26.08.2022
Wykonawca prac geodezyjnych	Usługi geodezyjno-kartograficzne Zygmunt Chruściel
Imię i nazwisko oraz nr uprawnień zawodowych kierownika prac geodezyjnych	Zygmunt Chruściel numer uprawnień - 12835

Niniejszy projekt zagospodarowania działki opracowany jest na zgodnej z oryginałem w oznaczonych granicach geodezyjnego opracowania kopii mapy przyjętej do państwowego zasobu geodezyjnego i kartograficznego w dniu 26.08.2022 pod numerem protokołu weryfikacyjnego : G-II.6640.913.2021_1

mgr inż. arch. Paweł Gajewski
uprawnienia budowlane w specjalności architektonicznej do projektowania bez ograniczeń
upr. nr 27/PDOKK/2011



LEGENDA:

- GRANICA OPRAWOWANIA
 - ISTNIEJĄCY BUDYNEK USŁUGOWY ROZBUDOWYWANY, PRZEBUDOWYWANY I NADBUDOWYWANY
 - PROJEKTOWANA ROZBUDOWA BUDYNKU USŁUGOWEGO
 - ISTNIEJĄCA ZABUDOWA - ŚMIETNIK I SZOPA
 - ILOŚĆ KONDYGNACJI NADZIEMNYCH
 - PROJEKTOWANE WEJŚCIE GŁÓWNE DO BUDYNKU
 - PROJEKTOWANE POZOSTAŁE WEJŚCIA DO BUDYNKU
 - PROJEKTOWANE POWIERZCHNIE UTWARDZONE
 - POWIERZCHNIA BIOLGICZNIE CZYNNA
 - PROJEKTOWANE MIEJSCA POSTOJOWE O WYMIARACH 2x2,5x5,0m KAŻDE DLA SAMOCHODÓW OSOBOWYCH
 - ELEMENTY DO ROZBIÓRKI - OGRODZENIE ORAZ RAMPA ROZŁADUNKOWA
1. ISTNIEJĄCY BUDYNEK USŁUGOWY ROZBUDOWYWANY PRZEBUDOWYWANY I NADBUDOWYWANY
 2. ISTNIEJĄCY BEZODPŁYWOWY ZBIORNIK SZCZELNY NA ŚCIEKI
 3. ISTNIEJĄCE MIEJSCA GROMADZENIA ODPADÓW STAŁYCH
 4. ISTNIEJĄCY HYDRANT DO ZEWNETRZNEGO GASZENIA POŻARU
 5. ISTNIEJĄCY ZJAZD NA DZIAŁKĘ Z DROGI PUBLICZNEJ

Wojewódzki Urząd Ochrony Zabytków w Kielcach
Delegatura w Sandomierzu
Załącznik do decyzji / postanowienia

PAŃSTWOWY POWIATOWY INSPEKTOR SANITARNY
w Opatowie z dnia 03.01.23. nr 3/A/23
ul. Sempołowskiej 3, 27-500 Opatów
tel. 15 868 21 49

Z up. Świętokrzyskiego Wojewódzkiego Konserwatora Zabytków w Kielcach
mgr Leszek Janowski
Kierownik Delegatury

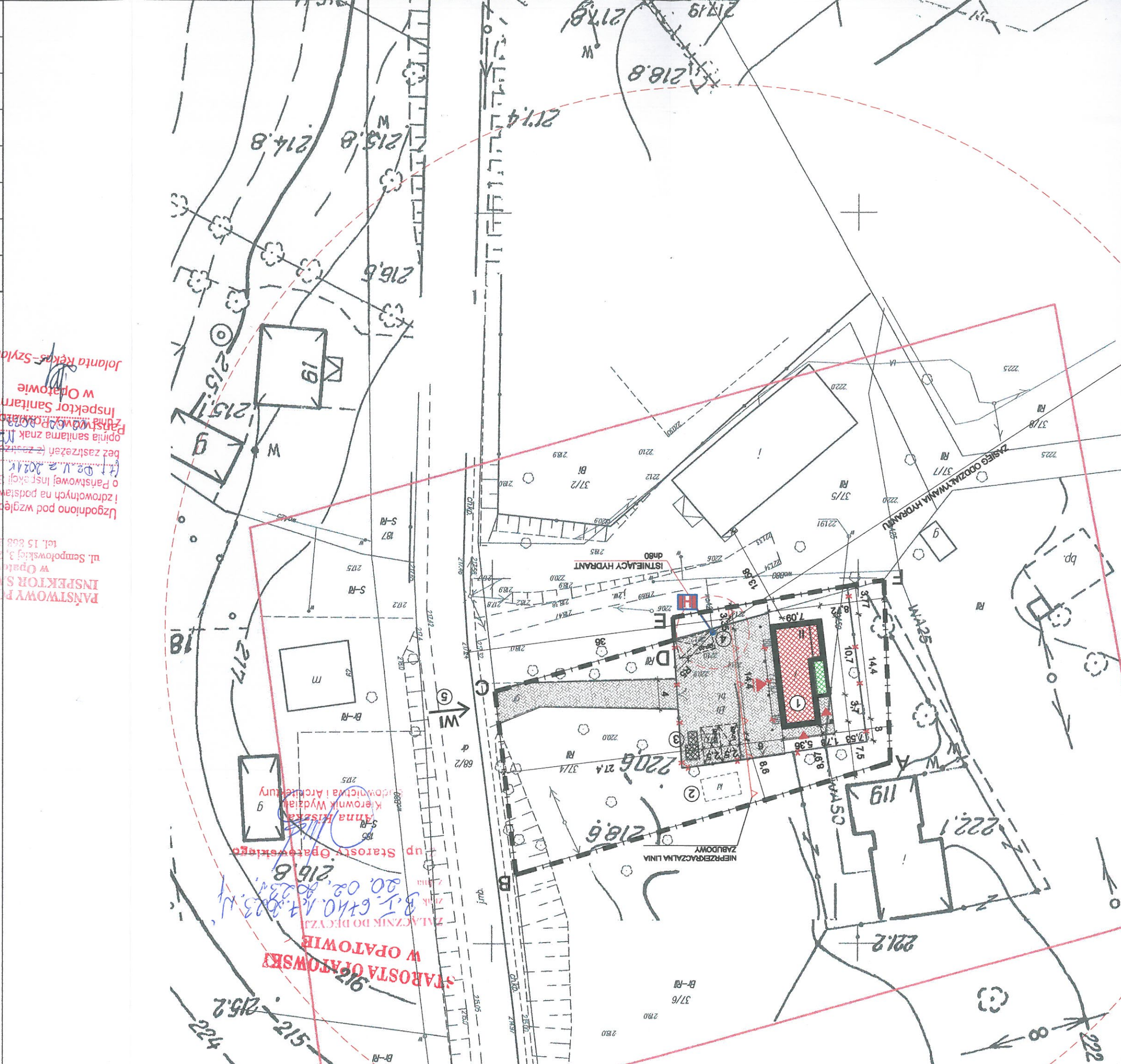
Uzgodniono pod względem wymagań higienicznych i zdrowotnych na podstawie ustawy z dnia 14.03.1985 r. o Państwowej Inspekcji Sanitarnej (t.j. Dz. U. z 2021 r. poz. 185 z późn. zm.) bez zastrzeżeń (z zastrzeżeniami) BILANS TERENU DLA TERENU W ZAKRESIE - A.....F

BILANS TERENU DLA TERENU W ZAKRESIE - A.....F	m ²	%
---	----------------	---

NAZWA OBIEKTU BUDOWLANEGO		BUDYNEK USŁUGOWY		JEDNOSTKA EWIDENCYJNA		OBRĘB		NR DZIAŁKI		WOJECIECHOWICE [260608_2]		GIERCZYCE [0003]		37/4, 37/5		NR DZIAŁKI		TYTUŁ RYSUNKU		PROJEKT ZAGOSPODAROWANIA DZIAŁKI	
IMIE I NAZWISKO PROJEKTANTA		mgr inż. arch. Paweł Gajewski		NUMER UPRAWNIEN BUDOWLANYCH		27/PDOKK/2011		PODPIS PROJEKTANTA		IMIE I NAZWISKO PROJEKTANTA		mgr inż. arch. Krzysztof Rząsa		NUMER UPRAWNIEN BUDOWLANYCH		33/PKOKK/2017		NR. RYSUNKU		A-01	
DATA SPORZĄDZENIA		11.2022		IMIE I NAZWISKO PROJEKTANTA		mgr inż. arch. Paweł Gajewski		PODPIS PROJEKTANTA		IMIE I NAZWISKO PROJEKTANTA		mgr inż. arch. Krzysztof Rząsa		NUMER UPRAWNIEN BUDOWLANYCH		33/PKOKK/2017		NR. RYSUNKU		A-01	

BIENIO TEREŃ DLA TERENU W ZAKRESIE - A.....F	m ²	%
POWIERZCHNIA ZABUDOWY - W TYM:	107,90m ²	
POWIERZCHNIA CZĘŚCI ROZBUDOWANEJ	16,00m ²	
POWIERZCHNIA ZABUDOWY ISTNIEJĄCEJ - ROZBUDOWYWANEJ	86,10m ²	6,20
POWIERZCHNIA ZABUDOWY ISTNIEJĄCEJ - POZOSTALEJ	5,80m ²	0,40
POWIERZCHNIA DRÓG, PARKINGÓW, PLACÓW I CHODNIKÓW	364,80m ²	26,50
POWIERZCHNIA BIOLOGICZNE CZYNNA	906,30m ²	65,70
POWIERZCHNIA TERENU OBJĘTA OPRACOWANIEM - A.....F	1379,00m ²	100,0

- LEGENDA**
- PROJEKTOWANE MIEJSCA POSTOJOWE O WYMIARACH 2x2,5x5,0m KAŻDE DLA SAMOCHODÓW OSOBOWYCH
 - UTWARDZONE
 - POWIERZCHNIA BIOLOGICZNE CZYNNA
 - ELEMENTY DO ROZBIÓRKI - OGRÓDZENIE ORAZ RAMPA ROZŁADUNKOWA
 - 1. ISTNIEJĄCY BUDYNEK USŁUGOWY ROZBUDOWYWANY
 - 2. ISTNIEJĄCY BEZODPŁYWOWY ZBIORNIK SZCZELNY NA ŚCIEKI
 - 3. ISTNIEJĄCE MIEJSCA GROMADZENIA ODPADÓW STAŁYCH
 - 4. ISTNIEJĄCY HYDRANT DO ZEWNĘTRZNEGO GASZENIA POŻARU
 - 5. ISTNIEJĄCY ZJAZD NA DZIAŁKĘ Z DROGI PUBLICZNEJ
- WYMAGANIA**
1. ISTNIEJĄCY BUDYNEK USŁUGOWY ROZBUDOWYWANY PRZEBUDOWYWANY I NADBUDOWYWANY
 2. ISTNIEJĄCY BEZODPŁYWOWY ZBIORNIK SZCZELNY NA ŚCIEKI
 3. ISTNIEJĄCE MIEJSCA GROMADZENIA ODPADÓW STAŁYCH
 4. ISTNIEJĄCY HYDRANT DO ZEWNĘTRZNEGO GASZENIA POŻARU
 5. ISTNIEJĄCY ZJAZD NA DZIAŁKĘ Z DROGI PUBLICZNEJ
- WYMAGANIA WYMAGAŃ HIGIENICZNYCH**
- Uzgodniono pod względem wymagań higienicznych i zdrowotnych na podstawie ustawy z dnia 14.03.1985 r. o Państwowej Inspekcji Sanitarnej (t.j. Dz. U. z 2021 r. poz. 185 z późn. zm.) bez zastrzeżeń (z zastrzeżeniem art. 103 § 1 pkt 2) opinię sanitarna znak Państwowej Inspekcji Sanitarnej w Opatowie.
- W Opatowie**
Inspektor Sanitarny
Jolanta Kękas-Szyjała
- W Opatowie**
Starosta Opatowski
Anna Krzyska
Kierownik Wydziału
Technicznego i Architektury
- W Opatowie**
Starosta Opatowski
B.J. Głuchowski
Złaznik do decyzji
z dnia 20.02.2023 r.
- W Opatowie**
Starosta Opatowski
Z up. Świętokrzyskiego Wojewódzkiego Konserwatora Zabytków
Krzysztof Jankowski
Kierownik Delegatury
- W Opatowie**
Inspektor Sanitarny
Z up. Świętokrzyskiego Wojewódzkiego Konserwatora Zabytków
Krzysztof Jankowski
Kierownik Delegatury



910 Mapa do celów projektowych

skala 1:500
 sekcja nr 7.142.25.24.32
 Układ poziomy: "2000(7)"
 Układ wysokościowy: "Kronstadt 60"
 województwo 26 świętokrzyskie
 powiat 2606 opatowski
 jedn. ewid. 260608_2 Wojciechowiec
 obręb 260608_2.0003 Gierczyce
 działka nr 37/4

Nie wyklucza się istnienia w terenie innych urządzeń podziemnych nie zgłoszonych do inwentaryzacji powykonawczej.
 Położenie punktów granicznych nie zostało określone z wymaganą dokładnością.

W obszarze opracowania mapy nie badano przebiegu służebności gruntowych.
 IZPG: G-II.6640.913.2022

wykonat: dn. 10.08.2022r
 Usługi Geodezyjno Kartograficzne
 Zygmunta Chrusciel
 ul. Partyzantów 11, tel. 15 868 33 83
 27-500 Opatów
 Zawiadzenie O.I.G.: I.K.N. 12835
 NIP 8661016724

Zgodnie z art. 13 § 2 pkt 3 oraz ust. 3 § 5 ustawy z dnia 23 czerwca 2003 r. (t.j. Dz.U. z 2013 r. nr 100, poz. 1486) oraz w związku z opinią techniczną zawianą przy projekcie w sprawie której powstał niniejszy dokument uzyskał pozytywną opinię wojewódzki Jescien świadomy odpowiedz bliniec karnej za dlozenie falszwego oswiadczenia	
Identyfikator ogłoszenia prac geodezyjnych	G-II.66-40.913.2022
Organ Służby Geodezyjnej i Kartograficznej który otrzymał ogłoszenie pracy	Sarostia Opatowski
Numer oraz data sporządzenia dokumentu zawierającego wyrok powołanej weryfikacji	Protokół weryfikacji nr G-II.66-40.913.2022.1 z dnia 26.08.2022
Wykonawca prac geodezyjnych	Usługi geodezyjno-kartograficzne Zygmunta Chrusciel
Linie i ramki oraz m. opisanym zawodowych kresowanka prace geodezyjnych	Zygmunta Chrusciel numer uprawnień - 12835



Niniejszy projekt zagospodarowania jest na zgodnej z opinią geodezyjnego opracowania państwowego zasobu
 dnia 26.08.2022 pod nr G-II.6

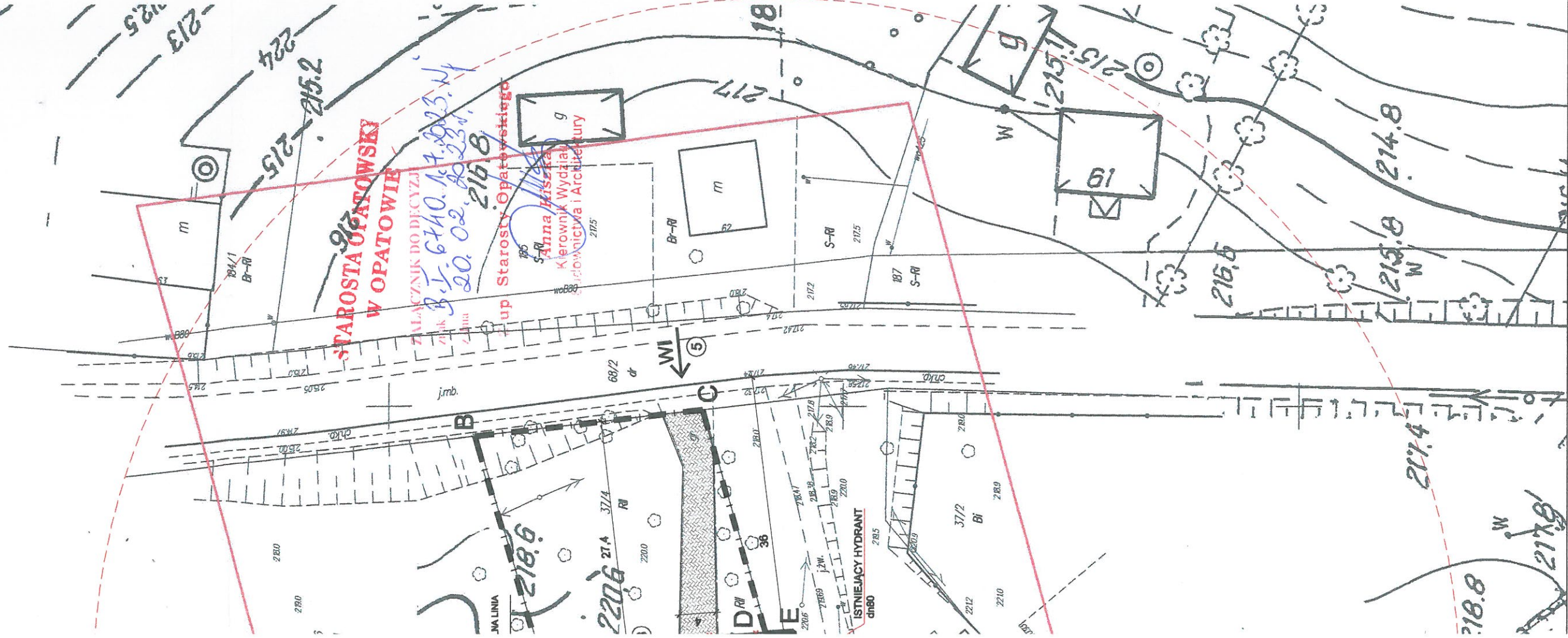
mgr inż. w
 uprawnienia i
 architektura
 upr. 0



3-5 ustawy z dnia 23 czerwca 2020 r. oraz awiarajacy rezultaty prac geodezyjnych cia uzyskal pozostaw. wynik weryfikacji a zlozenie fałszywego oświadczenia	G-II.66-40.913.2021_1
Starosta Opatowski	
Protokol weryfikacji nr G-II.66-40.913.2022.1 z dnia 26.08.2022	
Usługi geodezyjno-kartograficzne Zygmunt Chrusciel	
Zygmunt Chrusciel numer uprawnień - 12385	

Niniejszy projekt zagospodarowania działki opracowany
jest na zgodnej z oryginałem w oznaczonych granicach
geodezyjnego opracowania kopii mapy przyjętej do
państwowego zasobu geodezyjnego i kartograficznego
w dniu 26.08.2022 pod numerem protokołu weryfikacyjnego:
G-II.6640.913.2021_1

mgr inż. arch. Paweł Gajewski
uprawnienia budowlane w specjalności
architektonicznej do projektowania
bez ograniczeń
upr. nr 27/PDOKK/2011



LEGENDA:

A.....F GRANICA OPRACOWANIA

ISTNIEJĄCY BUDYNEK USŁUGOWY
ROZBUDOWYWANY, PRZEBUDOWYWANY
I NADBUDOWYWANY

PROJEKTOWANA ROZBUDOWA BUDYNKU
USŁUGOWEGO

ISTNIEJĄCA ZABUDOWA - ŚMIETNIK I SZOPA

II ILOŚĆ KONDYGNACJI NADZIEMNYCH

PROJEKTOWANE WEJŚCIE GŁÓWNE DO
BUDYNKU

PROJEKTOWANE POZOSTAŁE WEJŚCIA
DO BUDYNKU

PROJEKTOWANE POWIERZCHNIE
UTWARDZONE

POWIERZCHNIA BIOLOGICZNIE CZYNNA

PROJEKTOWANE MIEJSCA POSTOJOWE
O WYMIARACH 2x2,5x5,0m KAŻDE
DLA SAMOCHODÓW OSOBOWYCH

* X ELEMENTY DO ROZBIÓRKI - OGRODZENIE
ORAZ RAMPA ROZŁADUNKOWA

1. ISTNIEJĄCY BUDYNEK USŁUGOWY ROZBUDOWYWANY
PRZEBUDOWYWANY I NADBUDOWYWANY

2. ISTNIEJĄCY BEZODPŁYWOWY ZBIORNIK SZCZELNY NA ŚCIEKI

3. ISTNIEJĄCE MIEJSCA GROMADZENIA ODPADÓW STAŁYCH

4. ISTNIEJĄCY HYDRANT DO ZEWNĘTRZNEGO GASZENIA POŻARU

5. ISTNIEJĄCY ZJAZD NA DZIAŁKĘ Z DROGI PUBLICZNEJ

Wojewódzki Urząd Ochrony Zabytków w Kielcach
Delegatura w Sandomierzu

PAŃSTWOWY POWIATOWY INSPEKTOR SANITARNY w Opatowie

Załącznik do decyzji / postanowienia
w Opatowie z dnia 03.01.23 nr 31A/23
u. Sempolowskiej 3, 27-500 Opatów
tel. 15 868 21 49

Z up. Świętokrzyskiego Wojewódzkiego
w Kielcach

Uzgodniono pod względem wymagań higienicznych
i zdrowotnych na podstawie ustawy z dnia 14.03.1985 r.
o Państwowej Inspekcji Sanitarnej
(z dnia 20.11.2021 r. nr 102/15 z dnia 20.11.2021 r.)
bez zastrzeżeń (z zastrzeżeniem)

opinia sanitarna znak 102/15/2021/2021
Państwowy Powiatowy Inspektor Sanitarny w Opatowie

Inspektor Sanitarny w Opatowie
Jolanta Rekas-Szydlar

NAZWA OBIEKTU BUDOWLANEGO	OBREB	NR DZIAŁKI
BUDYNEK TERENU DLA TERENU W ZAKRESIE - A.....F	GIERCZYCE [0003]	37/4, 37/5
POWIERZCHNIA ZABUDOWY - W TYM:		
POWIERZCHNIA CZĘŚCI ROZBUDOWANEJ		
POWIERZCHNIA ZABUDOWY ISTNIEJĄCEJ - ROZBUDOWYWANEJ		107,90m ²
POWIERZCHNIA ZABUDOWY ISTNIEJĄCEJ - POZOSTAŁEJ		16,00m ²
POWIERZCHNIA ZABUDOWY ISTNIEJĄCEJ - POZOSTAŁEJ		86,10m ²
POWIERZCHNIA ZABUDOWY ISTNIEJĄCEJ - POZOSTAŁEJ		5,80m ²
POWIERZCHNIA DRÓG, PARKINGÓW, PLACÓW I CHODNIKÓW		364,80m ²
POWIERZCHNIA BIOLOGICZNIE CZYNNA		906,30m ²
POWIERZCHNIA TERENU OBJĘTA OPRACOWANIEM - A.....F		1379,00m ²
		100,0

BUDYNEK USŁUGOWY

NAZWA OBIEKTU BUDOWLANEGO	OBREB	NR DZIAŁKI
JEDNOSTKA EWIDENCYJNA	GIERCZYCE [0003]	37/4, 37/5
WOJCIECHOWICE [260608_2]		
TYTUŁ RYSUNKU	PROJEKT ZAGOSPODAROWANIA DZIAŁKI	
IMIĘ I NAZWISKO PROJEKTANTA	mgr inż. arch. Paweł Gajewski	SKARA RYS. 1:500
NUMER UPRAWNIEN BUDOWLANICH	27/PDOKK/2011	PODPIS PROJEKTANTA
IMIĘ I NAZWISKO PROJEKTANTA	mgr inż. arch. Krzysztof Rząsa	PODPIS SPRAWDZ.
NUMER UPRAWNIEN BUDOWLANICH	33/PKOKK/2017	NR. RYSUNKU
DATA SPORZĄDZENIA	11.2022	A-01