

**LEGENDA:**

-ISTNIEJĄCE ŚCIANY MUROWANE  
 -PROJEKTOWANE ŚCIANY MUROWANE

**STAROSTA OPATOWSKI  
W OPATOWIE**

- ZESTAWIENIE WYPOSAŻENIA TECHNOLOGICZNEGO**
1. MYJKA OBIERACZKA DO WARZYW I OWOCÓW
  2. OBIERACZKA DO WARZYW
  3. SZAFKA CHŁODNICZ NA PRODUKTY
  4. ZLEWOZMYWAK
  5. UMYWALKA
  6. SZAFKA MAGAZYNOWA NA OPAKOWANIA DO MYCIA
  7. ZMYWARKA - WYPARZARKA
  8. SUSZARKA DO ŻYWNOCİ
  9. SZATKOWNICA DO WARZYW
  10. BLAT ROBOCZY
  11. ZWYTLACZARKA DO SOKÓW
  12. NALEWARKA - DOZOWNICA DO PŁYNÓW
  13. BLAT ODSTAWCZY
  14. SZAFKA MAGAZYNOWA PRODUKTÓW SYPKICH
  15. PASTERYZATOR
  16. ETYKIECIARKA
  17. OWIJARKA
  18. ZGRZEWARKA
  19. MASZYNA DO PAKOWANIA W FOLIĘ
  20. REGAŁ ODSTAWCZY
  21. MASZYNA DO PAKOWANIA I KONFEKCJONOWANIA

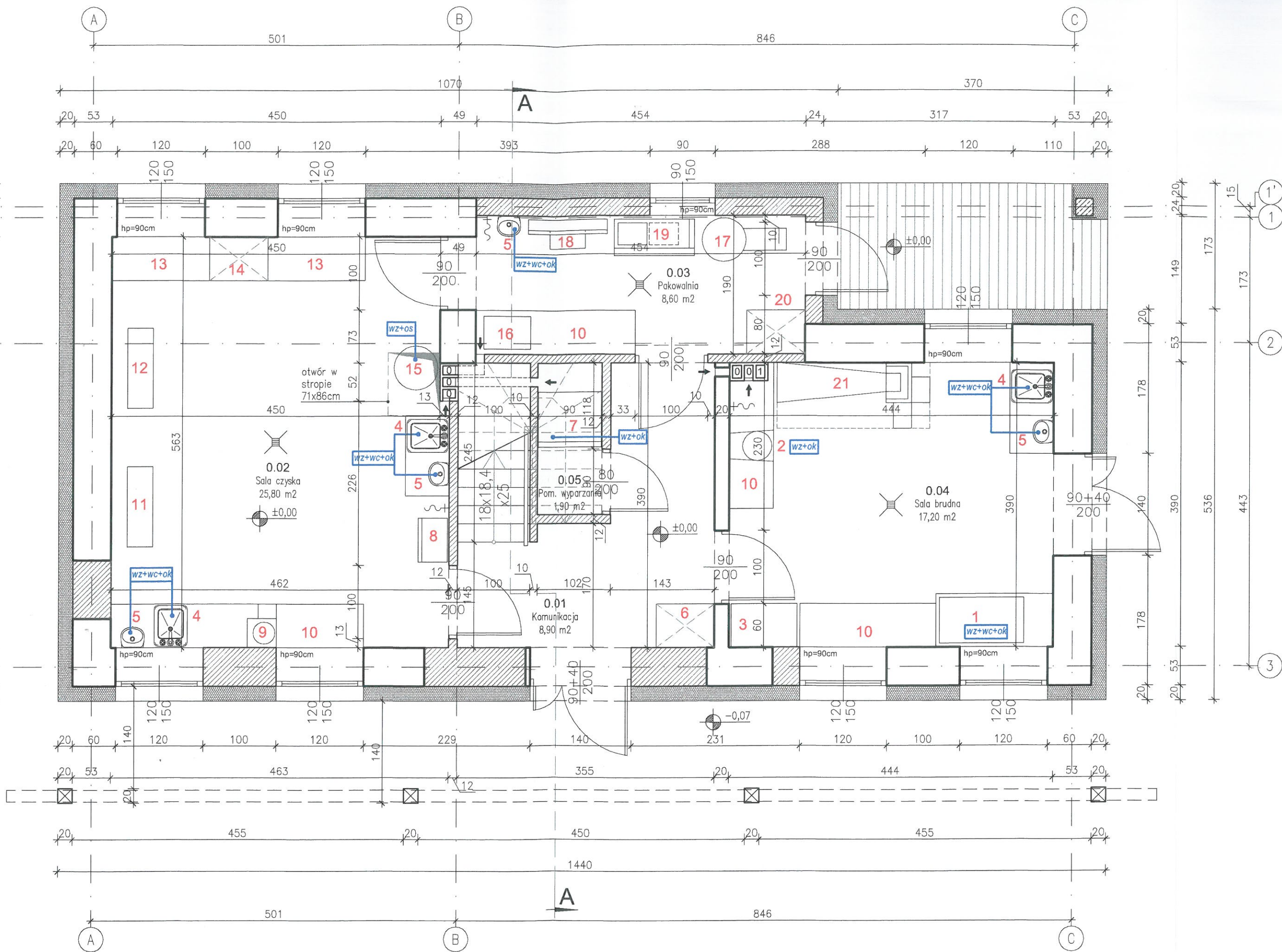
PAŃSTWOWY POWIATOWY  
 INSPEKTOR SANITARNY  
 w Opatowie  
 ul. Sempolowskiej 3, 27-500 Opatów  
 tel. 15 888 21 49

Uzgodniono pod względem wymagań higienicznych i zdrowotnych na podstawie ustawy z dnia 14.03.1985 r. o Państwowej Inspekcji Sanitarnej (t.j. Dz. U. z 2021 r. poz. 185 z późn. zm.) bez zastrzeżeń (z zastrzeżeniami) opinia sanitarna znak NSZ 9022 P.1. 2023v z dnia 02.02.2023r.

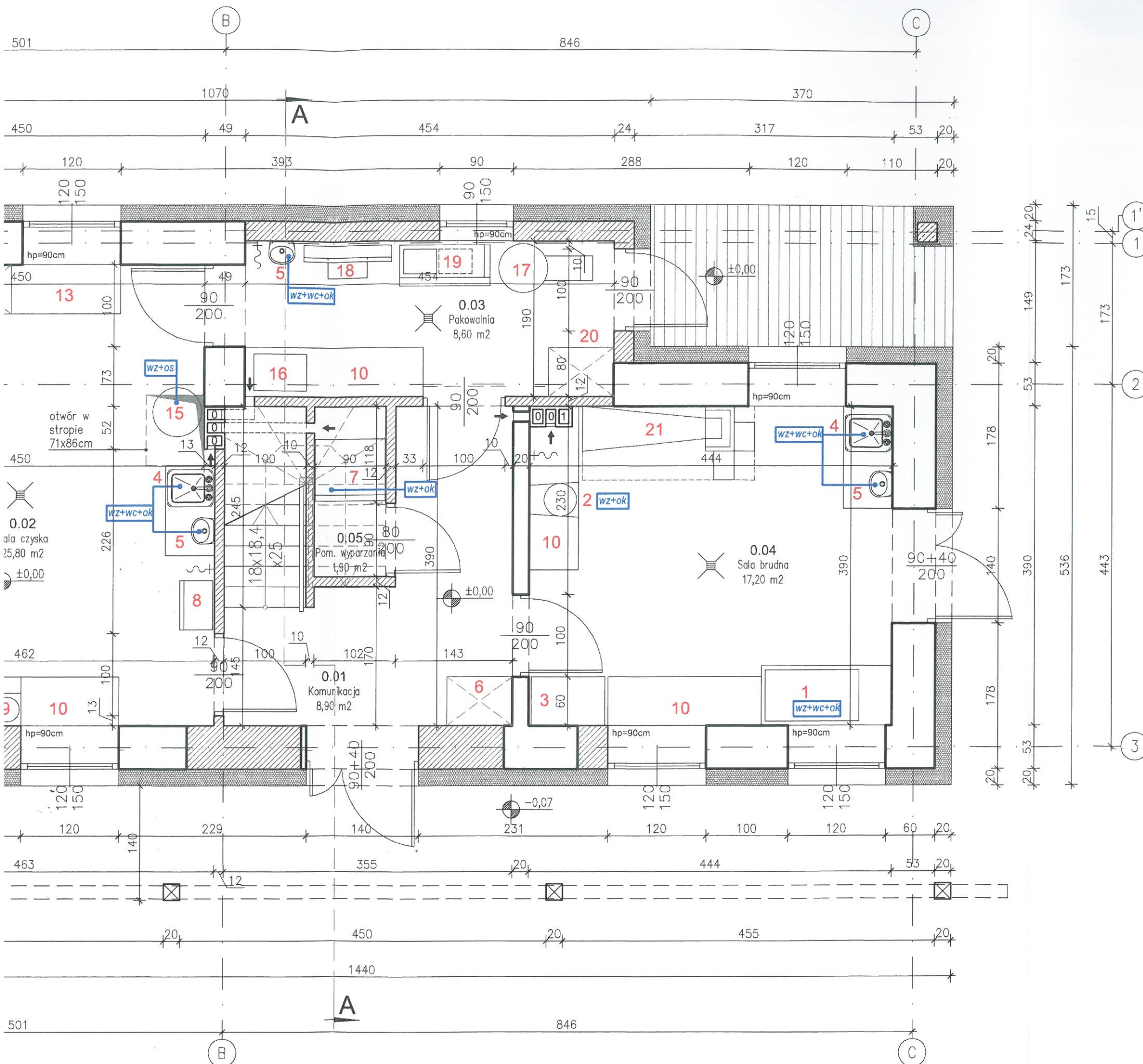
Państwowy Powiatowy  
 Inspektor Sanitarny  
 w Opatowie  
*Jolanta Rękas-Szyjar*

NAZWA OBIEKTU BUDOWLANEGO	BUDYNEK USŁUGOWY		
JEDNOSTKA EWIDENCYJNA	WOJCIECHOWICE [260608_2]	OBRĘB	GIERCZYCE [0003]
		NR DZIAŁKI	37/4, 37/5
TYTUŁ RYSUNKU	RZUT PARTERU - SCHEMAT TECHNOL.		
IMIĘ I NAZWISKO PROJEKTANTA	mgr inż. arch. Paweł Gajewski	PODPIS PROJEKTANTA	SKARA RYS. 1:50
			NR. RYSUNKU
NUMER UPRAWNIEŃ BUDOWLANÝCH	27/PDOKK/2011		
DATA SPORZĄDZENIA	11.2022		T-01









**LEGENDA:** **STAROSTA OPATOWSKI**  
**W OPATOWIE**

-ISTNIEJĄCE ŚCIANY MUROWANE  
 -PROJEKTOWANE ŚCIANY MUROWANE

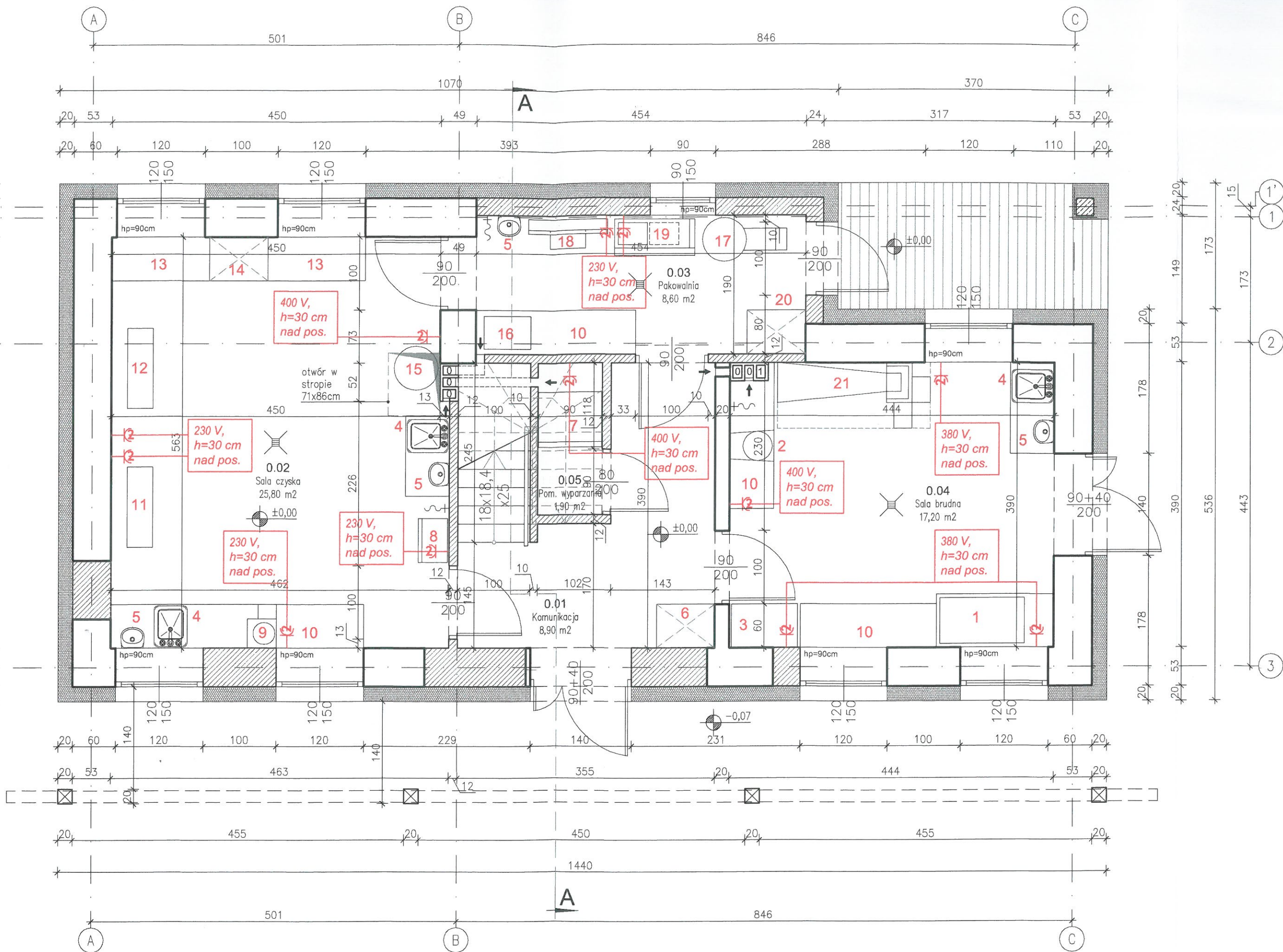
- ZESTAWIENIE WYPOSAŻENIA TECHNOLOGICZNEGO**
1. MYJKA OBIERACZKA DO WARZYW I OWOCÓW
  2. OBIERACZKA DO WARZYW
  3. SZAFKA CHŁODNICZNA NA PRODUKTY
  4. ZLEWOZMYWAK
  5. UMYWALKA
  6. SZAFKA MAGAZYNOWA NA OPAKOWANIA DO MYCIA
  7. SZYBKOZMIENNIK - WYPARZARKA
  8. SUSZARKA DO ŻYWNOSCI
  9. SZATKOWNICA DO WARZYW
  10. BLAT ROBOCZY
  11. ZWYTLACZARKA DO SOKÓW
  12. NALEWARKA - DOZOWNICA DO PŁYNÓW
  13. BLAT ODSTAWCZY
  14. SZAFKA MAGAZYNOWA PRODUKTÓW SYPKICH
  15. PASTERYZATOR
  16. ETYKIECIARKA
  17. OWIJARKA
  18. ZGRZEWARKA
  19. MASZYNA DO PAKOWANIA W FOLIĘ
  20. REGAŁ ODSTAWCZY
  21. MASZYNA DO PAKOWANIA I KONFEKCJONOWANIA

**LEGENDA**

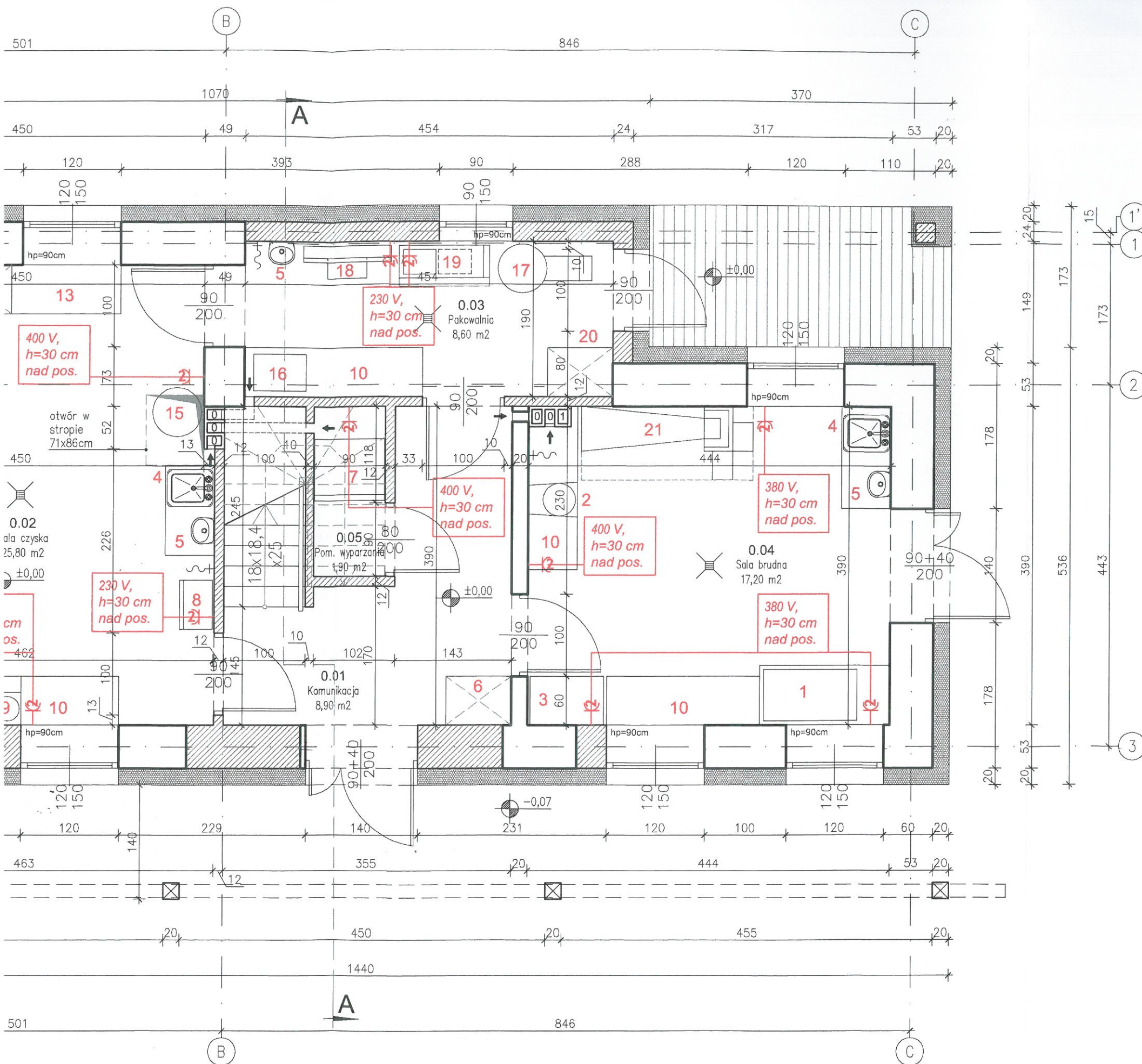
kratki ściekowe  
 złączki do węża  
 przyłącz wody zimnej i odpływ kanalizacyjny  
 przyłącz wody zimnej, ciepłej i odpływ kanalizacyjny  
 przyłącz wody zimnej i odprowadzenie skroplin pary wodnej

NAZWA OBIEKTU BUDOWLANEGO	BUDYNEK USŁUGOWY		
JEDNOSTKA EWIDENCYJNA	OBRĘB	NR DZIAŁKI	
WOJCIECHOWICE [260608_2]	GIERCZYCE [0003]	37/4, 37/5	
TYTUŁ RYSUNKU	RZUT PARTERU - WYTYCZNE INSTALAC.		
IMIĘ I NAZWISKO PROJEKTANTA	mgr inż. arch. Paweł Gajewski	PODPIS PROJEKTANTA	SKARA RYS. 1:50
NUMER UPRAWNIEŃ BUDOWLANYCH	27/PDOKK/2011		NR. RYSUNKU
DATA SPORZĄDZENIA	11.2022		T-02











**LEGENDA:**

**STAROSTA OPATOWSKY  
W OPATOWIE**

-  -ISTNIEJĄCE ŚCIANY MUROWANE
-  -PROJEKTOWANE ŚCIANY MUROWANE

**ZESTAWIENIE WYPOSAŻENIA TECHNOLOGICZNEGO**

1. MYJKA OBIERACZKA DO WARZYW I OWOCÓW
2. OBIERACZKA DO WARZYW
3. SZAFKA CHŁODNICZA NA PRODUKTY
4. ZLEWOZMYWAK
5. UMYWALKA
6. SZAFKA MAGAZYNOWA NA OPAKOWANIA DO MYCIA
7. ZMYWARKO - WYPARZARKA
8. SUSZARKA DO ŻYWNOSCI
9. SZATKOWNICA DO WARZYW
10. BLAT ROBOCZY
11. ZWYTLACZARKA DO SOKÓW
12. NALEWARKA - DOZOWNICA DO PŁYNÓW
13. BLAT ODSTAWCZY
14. SZAFKA MAGAZYNOWA PRODUKTÓW SYPKICH
15. PASTERYZATOR
16. ETYKIECIARKA
17. OWIJARKA
18. ZGRZEWARKA
19. MASZYNA DO PAKOWANIA W FOLIĘ
20. REGAŁ ODSTAWCZY
21. MASZYNA DO PAKOWANIA I KONFEKCJONOWANIA

NAZWA OBIEKTU BUDOWLANEGO	BUDYNEK USŁUGOWY		
JEDNOSTKA EWIDENCYJNA	WOJCIECHOWICE [260608_2]	OBRĘB	NR DZIAŁKI
		GIERCZYCE [0003]	37/4, 37/5
TYTUŁ RYSUNKU	RZUT PARTERU - WYTYCZNE ELEKTR.		
IMIĘ I NAZWISKO PROJEKTANTA	mgr inż. arch. Paweł Gajewski	PODPIS PROJEKTANTA	SKARA RYS.
			1:50
NUMER UPRAWNIEŃ BUDOWLANYCH	27/PDOKK/2011		NR. RYSUNKU
DATA SPORZĄDZENIA	11.2022		T-03