



Pasieka Społeczna i jej działania pro-pszczele w 2023 roku

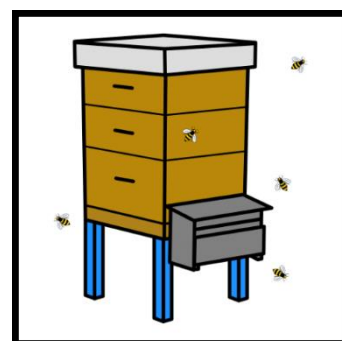
Czym jest pasieka społeczna

Pasieka to teren, gdzie są ustawione ule.

Pasiekę społeczną prowadzi stowarzyszenie.

Każdy może brać udział w pracach w pasiece.

Lokalna Grupa Działania Dunajec-Biała (dalej LGD) prowadzi pasiekę społeczną w Rzuchowej.



Co to są działania pro-pszczele?

Działania pro-pszczele to działania pomagające pszczołom.

Są to na przykład:

- stawianie uli,
- sadzenie kwiatów i drzew, które dają dużo nektaru do produkcji miodu.
- zajęcia opowiadające o produkcji miodu.

LGD będzie prowadzić działania pro-pszczele.

Możesz wziąć w nich udział.

Udział w działaniach jest za darmo.



0 zł



Gdzie możesz dowiedzieć się więcej o działaniach pro-pszczelich?

O działaniach pro-pszczelich możesz dowiedzieć się więcej podczas Święta Owoców i Produktów Pszczelich. Podczas Święta będą stoiska, gdzie będziesz mógł kupić miód.

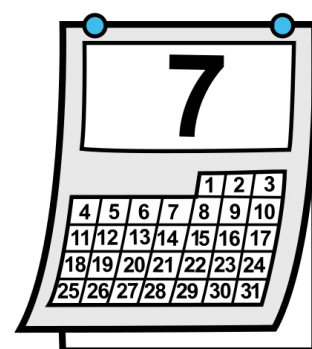


Będzie też stoisko, gdzie kucharz będzie gotował dania z dodatkiem miodu.

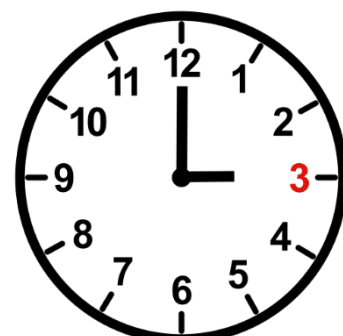
Na stoiskach możesz też:

- poznać pszczelarzy z okolicy,
- dowiedzieć się jak się robi miód,
- dowiedzieć się o pasiece społecznej,
- spróbować miodów z okolicy,
- wziąć udział w zajęciach

Święto odbędzie się w niedzielę 16 lipca 2023 roku.



Święto rozpocznie się o godzinie 15:00 i zakończy się o godzinie 19:00.





Święto będzie na terenie Ośrodka Relaks
w Łowczówku.



Ułatwienia w trakcie wydarzenia:

Przed wejściem wyznaczone miejsca parkingowe
dla osób z niepełnosprawnościami.



Toaleta dla osób z niepełnosprawnościami.



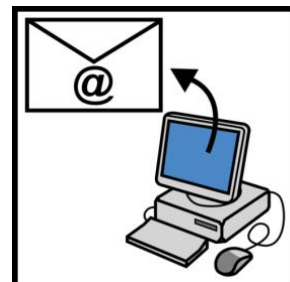
Pętla indukcyjna.





Jeśli chcesz dowiedzieć się więcej o wydarzeniu, możesz:

- napisać wiadomość i wysłać ją na adres e-mailowy:
biuro@dunajecbiała.pl
- zadzwonić pod numer 14 665 37 37,
- wysłać SMS pod numer 608 42 46 60.



Pracownicy LGD powiedzą Ci kiedy i gdzie
będą prowadzone działania pro-pszczele.